

# E27 灯头量规使用说明书

## 一、E27 灯头量规概述

东莞安规检测技术有限公司设计生产的 E27 灯头量规, 包含 E27 灯头通规 7006-27B-1, E27 灯头止规 7006-28A-1, E27 灯头焊锡高度规 7006-27C-1, E27 灯头防意外接触规 7006-51-2, E27 灯头接触规 7006-50-1, E27 灯头插入防意外接触规 7006-51A-2。六款量规均经过特殊高温处理, 硬度达到 HRC60 以上。

## 二、技术标准

E27 灯头量规满足 IEC60061-3 和 GB/T1483.1 对应的单号。

## 三、注意事项

使用量规前应用干净的纱布擦拭掉量规表面的油迹、灰尘、杂屑等。

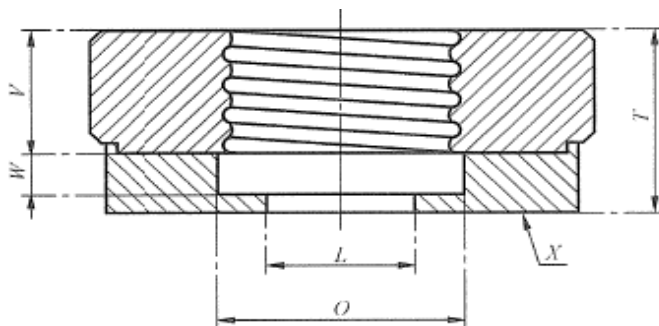
使量规表面清洁光亮。

测试时须严格按照标准规范要求进行测试, 不要用量规去检验表面粗糙和不清洁的灯头灯座样品。

## 四、E27 灯头通规 7006-27B-1 使用方法

目的: 检验 GB/T1406.1-7004-21 中成品灯上 E27 灯头的螺纹最大尺寸和尺寸  $T_{min}$ 。

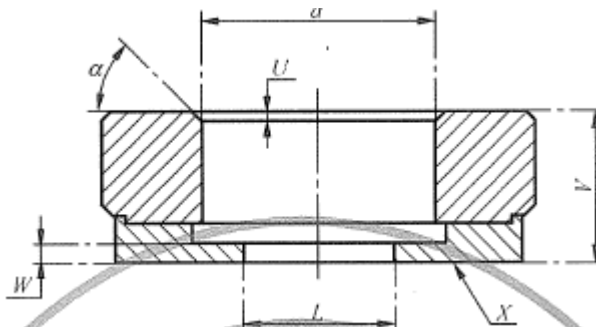
检验: 当成品灯上的灯头完全旋入量规内时, 灯头中心触点应与量规 X 面接触或者凸出 X 面。参考下图:



## 五、E27 灯头止规 7006-28A-1 使用方法

目的: 检验 GB/T1406.1-7004-21 成品灯上 E27 灯头螺纹最小外径 (尺寸 d)

检验: 当量规套在成品灯上 (灯头向上) 的灯头螺纹上时, 灯头中心触点不应凸出 X 面。检验仅利用量规的自身质量进行。参考下图:

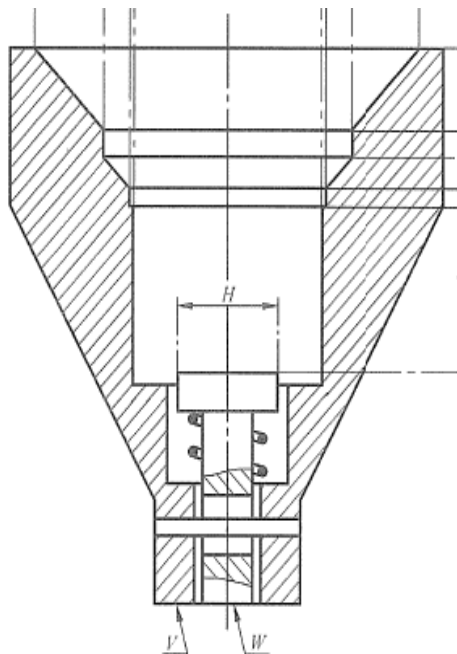




## 六、 E27 灯头接触性能规 7006-50-1 使用方法

目的：检验灯在有关灯座中接触性能的尺寸。

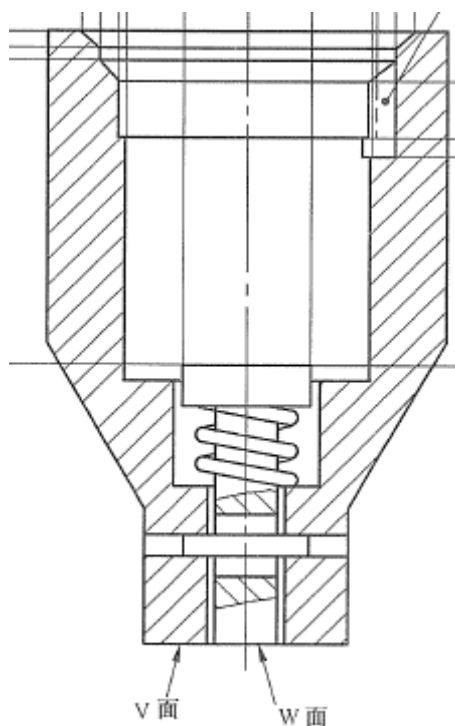
检验：如果灯插入量规时，W 面可以与 V 面共面或凸出 V 面，则认为灯的形状与灯座配合是合格的。参考下图：



## 七、 E27 灯头防意外接触规 7006-51-2

目的：检验成品灯上 E27/51X39 灯头的防意外接触性能。

检验：如果灯完全插入量规，W 面没有凸出 V 面。则认为灯的形状对于防意外接触性能是合格的。参考下图：



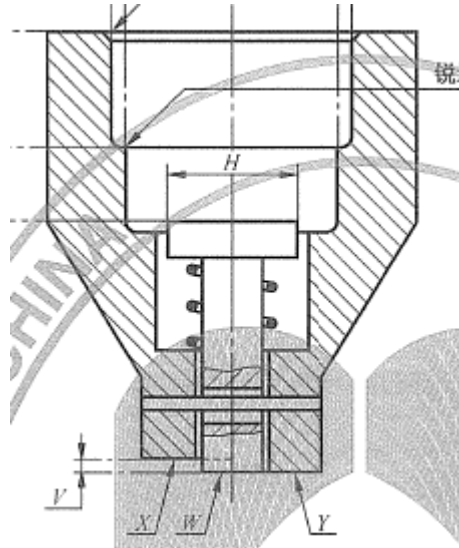


## 八、 E27 灯头焊锡高度规 7006-27C-1

目的：检验 GB/T1406.1-7004-21 成品灯 E27 灯头尺寸  $S_{min}$  和  $S_{max}$ 。

检验：当成品灯的灯头完全插入量规时，柱塞 W 面应凸出或与 X 面共面，但不凸出 Y 面。

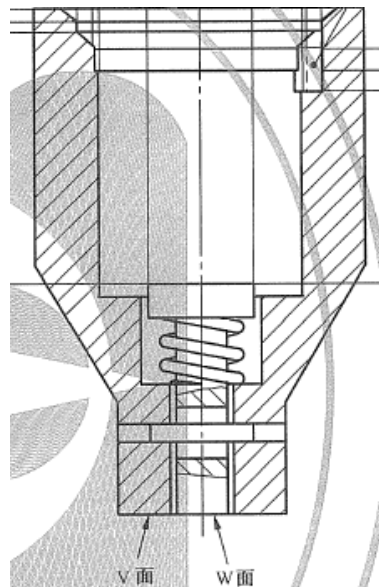
参考下图：



## 九、 E27 灯头插入防意外接触量规 7006-51A-2

目的：检验 E27 灯头在插入时防意外接触性能。

检验：当灯完全插入量规时，如果 W 面没有凸出 V 面，则可认为灯的形状对于防意外接触性能是合格的。参考下图：



## 十、 灯头量规的保养与维护

- 1、精密量具，请务必小心轻放，不得碰撞跌落。
- 2、如量规长期不用，应定期清洁，喷洒防锈油等防锈措施。
- 3、请存放至 20-25℃ 无潮气环境中，不应长期在酸碱性环境中使用，不要与其他化学物质或腐蚀气体接触。